

Data

Pro

Professional
Finance
Expert
System

Содержание.

1. Уведомления.....	3
2. Установка на рабочий компьютер.....	4
3. Проведение финансового анализа с использованием программы.....	6
4. Другие возможности программы.....	10

1. Уведомления.

Используемые в настоящем документе, на сайте www.datapro.narod.ru, а также в программах названия компаний, торговые марки и логотипы являются собственностью соответствующих владельцев. Их упоминание необходимо для объяснения принципов создания/работы/использования программных продуктов.

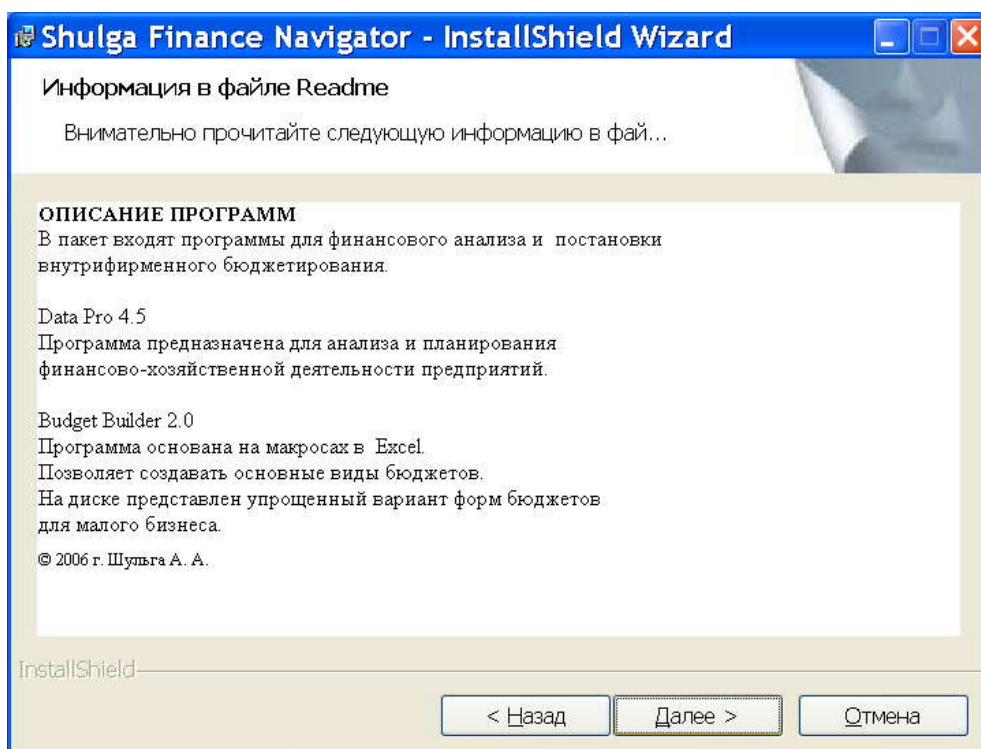
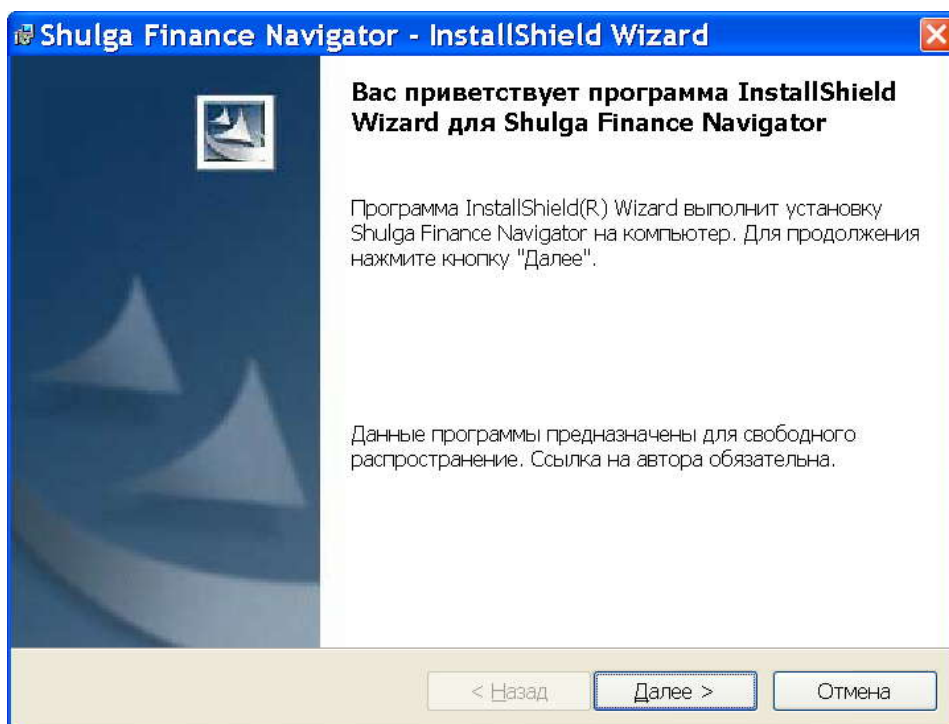
В данном руководстве описывается версия 4.5, которая рассчитывает показатели по форме отчетности 2005 года.

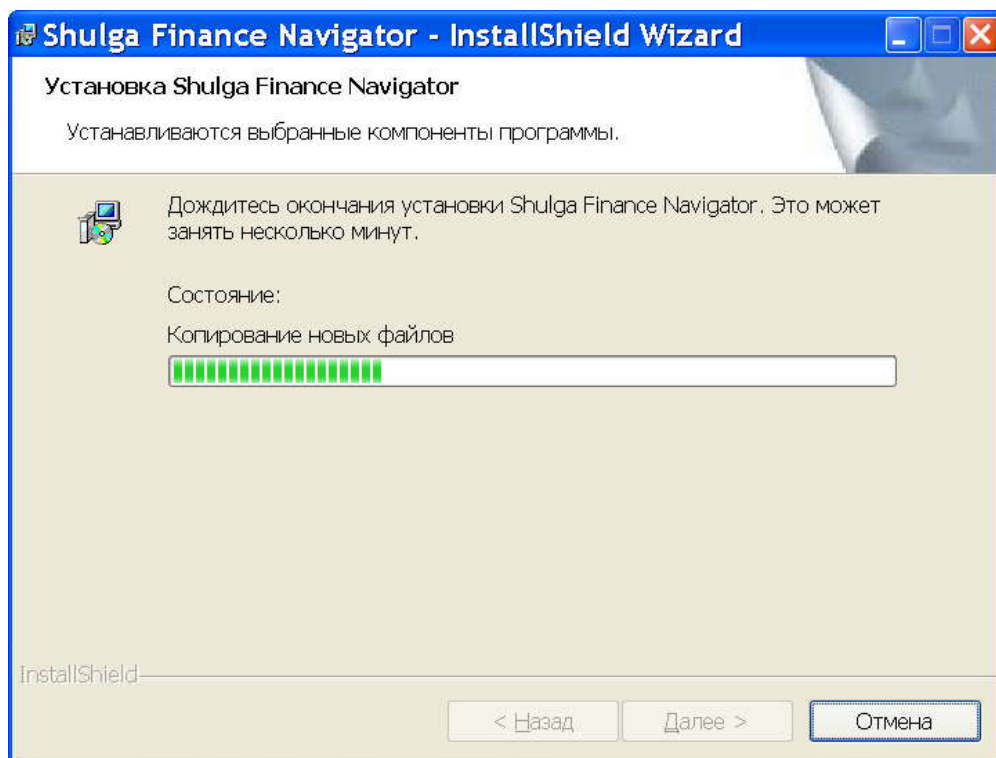
2. Установка на рабочий компьютер

Программа распространяется свободно. Существует 2 способа установить программу на компьютер. Первый предусматривает установку только программы по финансовому анализу. Скачав с сайта datapro.narod.ru и распаковав архив нужно запустить exe – файл. Регистрации не требуется.

Для второго способа надо скачать с сайта установочный пакет включающий еще и программу по постановке бюджетирования.

Запустив файл setup необходимо следовать указаниям программы установки.

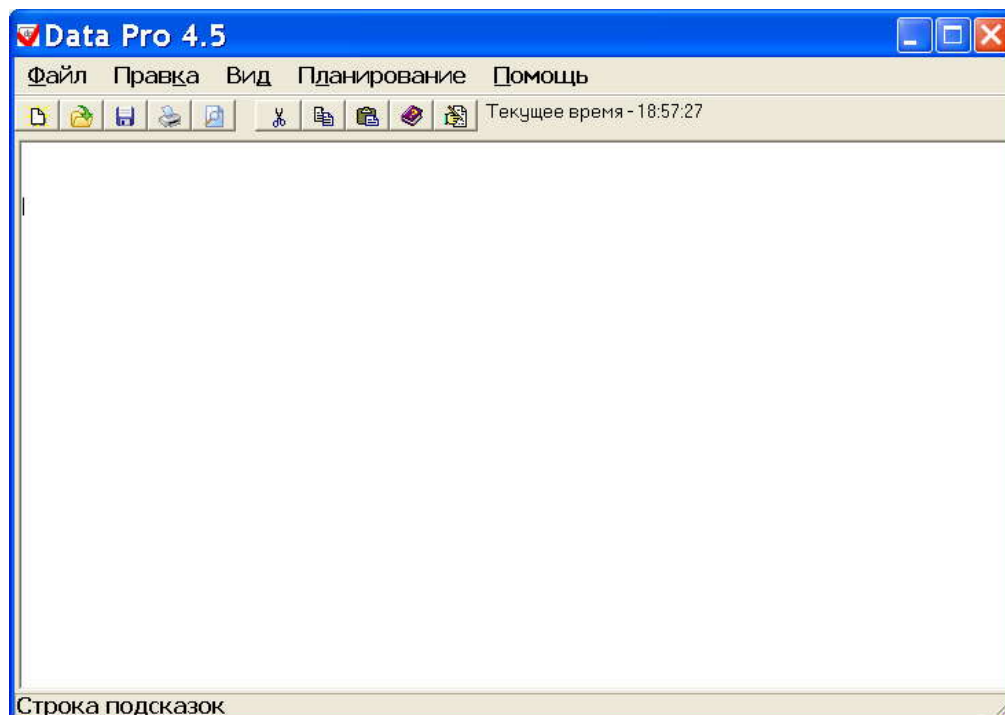




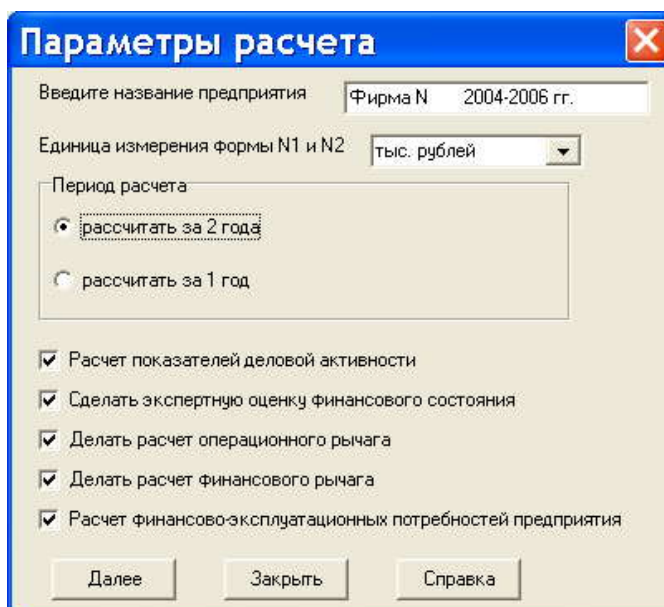
После копирования файлов и регистрации в Windows программы можно будет запускать из меню Пуск.

3. Проведение финансового анализа с использованием программы

Программа находится в единственном exe – файле. Запустив программу после заставки открывается главное окно.



Для начала создания отчета надо выбрать пункт «новый» в меню «файл» или нажать на кнопку с изображением чистого листа.



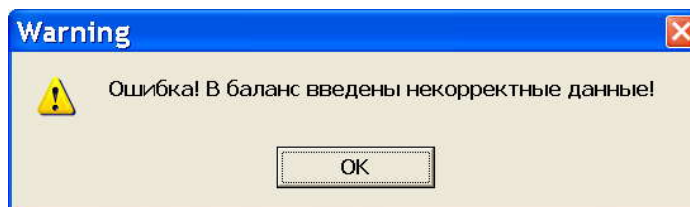
В окне «Параметры расчета» необходимо выбрать нужные показатели. По умолчанию выбраны все показатели финансового анализа.

В соответствии с выбранными показателями пользователю предлагается заполнить ряд диалоговых окон. В полях уже есть цифры (они были необходимы для отладки и тестирования), их нужно заменить.

Введите пассив баланса		
Уставный капитал	8	8
Добавочный капитал	0	0
Резервный капитал	0	0
Фонд социальной сферы	0	0
Целевые финансовые поступления	0	0
Нераспределенная прибыль	516	3303
Непокрытый убыток	0	0
Итого капитал и резервы	524	3311
Долгосрочные займы и кредиты	0	0
Итого долгосрочных обязательств	0	0
Краткосрочные займы и кредиты	0	0
Кредиторская задолженность	5888	19551
Задолженность перед учредителями	0	0
Доходы будущих периодов	0	0
Резервы предстоящих расходов	0	0
Прочие краткосрочные обязательства	0	0
Итого краткосрочных обязательств	5888	19551
Валюта баланса	6412	22862

Назад Дальше

При нажатии на кнопку далее программа проверяет корректность введенных данных: сумма разделов актива и пассива должна быть равна валюте баланса и актив баланса должен быть равен пассиву. При обнаружении ошибки программа не закрывает текущее окно и выводит предупреждение.



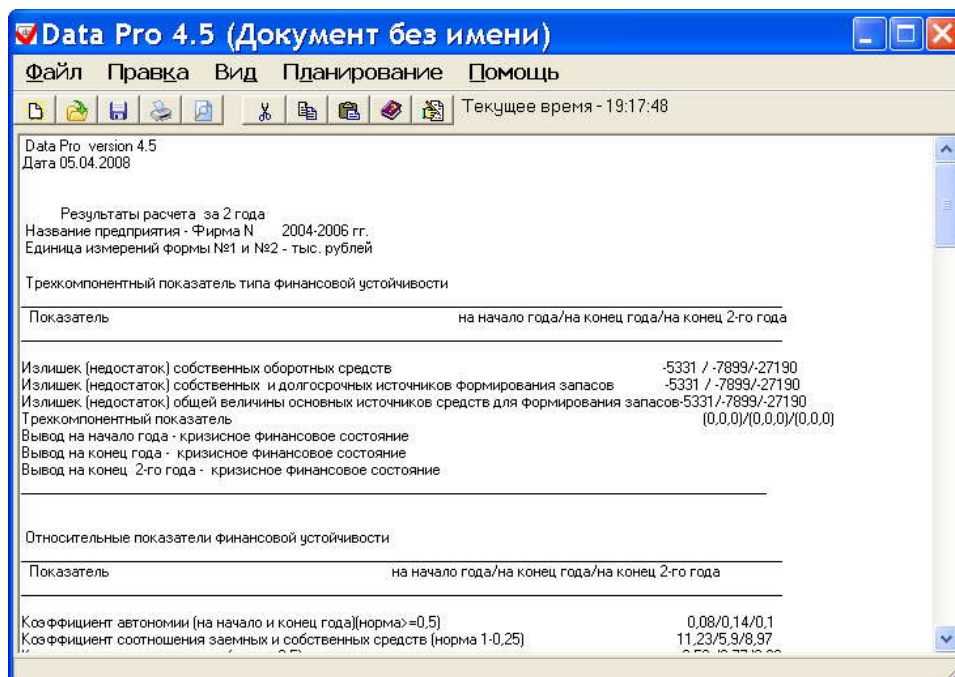
Необходимо исправить данные в этом окне (или предыдущих) и повторно нажать на кнопку «Дальше».

Внимание



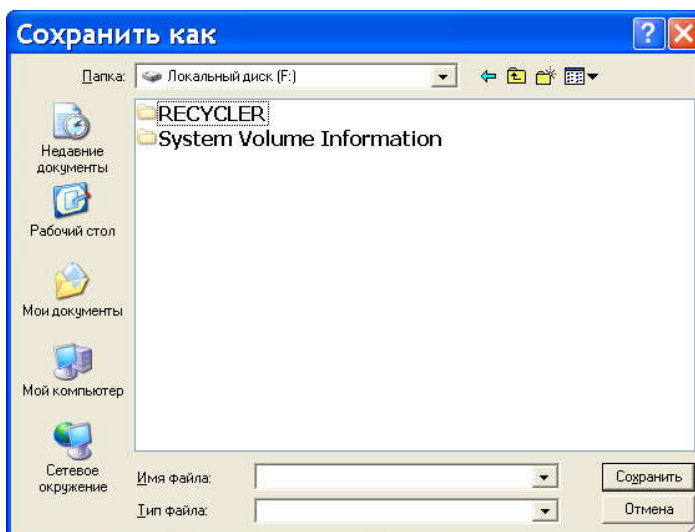
Программа хранит в памяти последние введенные данные до закрытия. Если сформировав отчет вы хотите убедиться в правильности введенных данных, то снова запустите создание отчета и выберете те же параметры. К сожалению, в отличие от самого отчета, нельзя сохранять исходные данные. Но можно кнопкой Print Screen сохранить картинки с экрана в другом файле.

Программу заложен баланс условной компании для тестирования. Сформированный отчет выводится в главное окно.



Для редактирования отчета нужно нажать на кнопку «Редактирование отчета». Также доступно контекстное меню, вызываемое нажатием правой кнопки мыши в окне вывода отчета.

Отчет можно сохранить в текстовом файле в форматах *.txt и *.rtf.

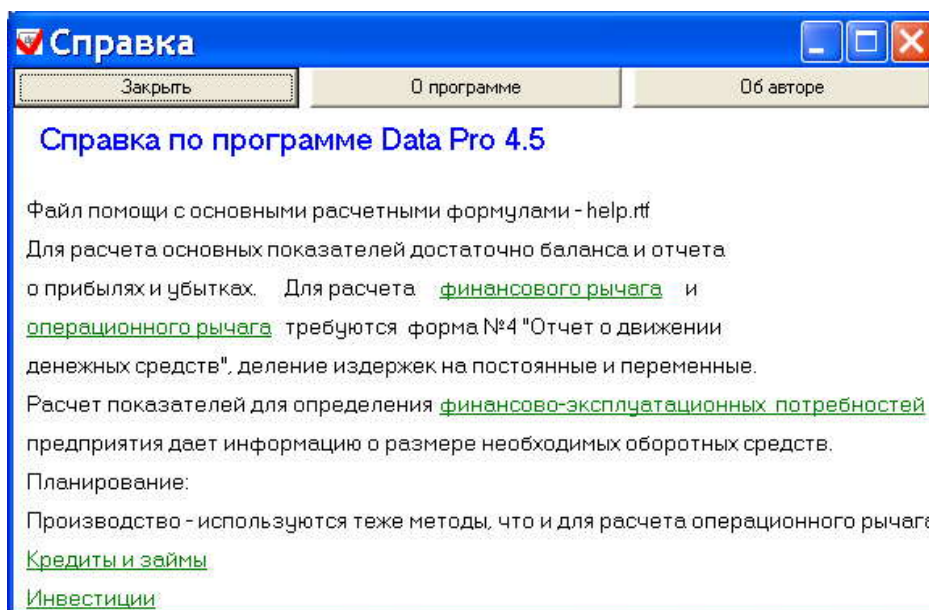


Для этого в поле «Имя файла» нужно ввести полное имя файла, включая расширение.

При выходе из программы без сохранения результатов появится соответствующее предупреждение.

Если вы скачали программу отдельно, то с сайта можно скачать файл с формулами.

В программу встроена справочная система с описанием используемых моделей.



4. Другие возможности программы

В меню «Планирование» реализованы дополнительные возможности финансового анализа и планирования.

Планирование производства позволяет сформировать оптимальный план производства исходя из постоянных и переменных издержек и требуемой прибыли или расчет прибыли при заданных параметрах производства.

	Товар А	Товар В	<input checked="" type="checkbox"/> Товар С
Цена за 1 изделие	10	20	5
Количество товаров (услуг)	1000	500	2000
Переменные затраты на единицу	5	10	2
Суммарные постоянные затраты	10000		

Требуемая прибыль

Требуемое соотношение производства =100%

Составить план Справка Закреть

При этом программа рассчитает точку безубыточности, пороговое количество производства всех видов продукции, критическую норму маржинального дохода, рентабельность продаж и другие показатели.

Окно **«Кредиты и займы»** позволяет рассчитать первоначальную сумму или сумму при возврате кредита с процентами. Рассчитывает для сложных и простых процентов.

При планировании **инвестиций** программа рассчитывает основные показатели эффективности инвестиций. Модель создана для инвестиций в начале проекта. Для более проектов с более длинной стадией вложения средств в таблице «Прибыль...» нужно поставить отрицательное значение инвестиций.

Инвестиции ✕

Сумма первоначальных инвестиций Справка

Единица измерений Закреть

Ставка дисконтирования (в %) % Рассчитать

Прибыль от инвестиционного проекта по годам

	1й год	2й год	3й год	4й год	5й год	6й год	7й год	8й год
Прибыль	1000	2000	3000	4000	5000			

Кoeffициент ROI = 0,2999
Чистый дисконтированный доход (NPV) = 1000,6993
Индекс рентабельности (PI) = 1,1
Внутренняя норма доходности (IRR) = 12,49%